

Poids départemental de l'EPCI		
Population	<b>5 415</b>	<b>2,1%</b>
Logements	<b>3 218</b>	<b>2,1%</b>
Emplois	<b>1 257</b>	<b>1,3%</b>

La communauté de communes de la Grandvallière est composée de 8 communes, dont la plus peuplée, Saint-Laurent-en-Grandvaux compte 1 824 habitants en 2020, 3 communes ont une population oscillant entre 500 et 900 habitants (Nanchez, Grande Rivière-Château et la Chaux du Dombief), les 4 autres communes comptent moins de 500 habitants (aucune inférieure à 300).

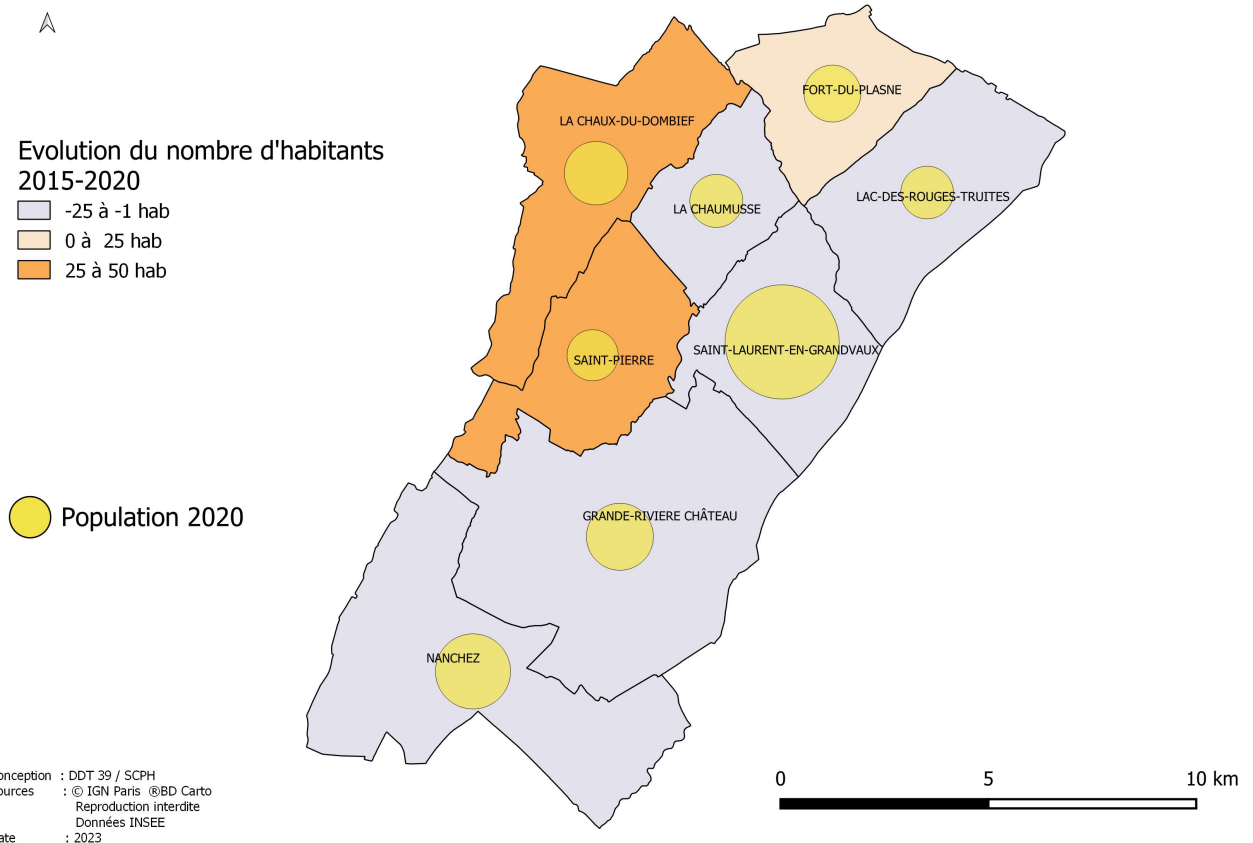
Début 2019, Château-des-Prés et Grande-Rivière ont fusionné sous le nom de Grande-Rivière Château, et les communes de Les Piards et Villard-sur-Bienne ont rejoint Nanchez.

Ce territoire recense **5 415 habitants en 2020**, en augmentation de 0,65 % par rapport à 2015. Pour cet indicateur, il fait partie des intercommunalités jurassiennes ayant connu une évolution démographique positive et se situe en 6<sup>ème</sup> position parmi les 14 EPCI jurassiens.

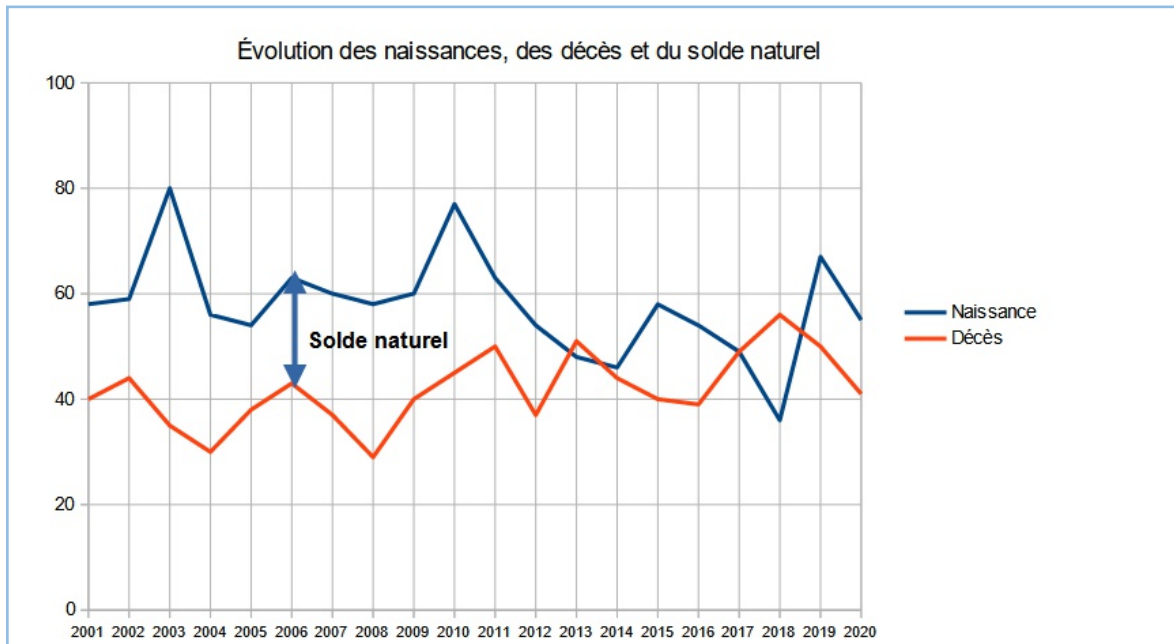
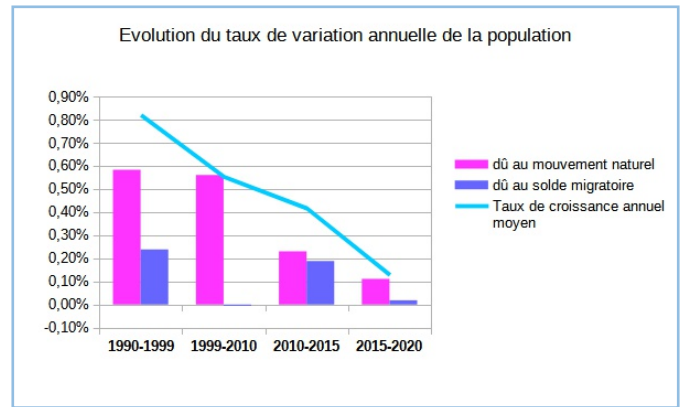
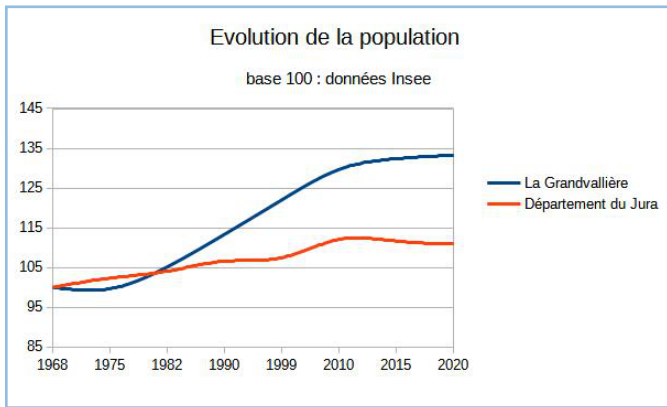
Pour cette même période, le département a connu une légère baisse de 0,69 % (région BFC : - 0,68 %, France : + 1,51 %).

Cette évolution correspond à un taux de croissance annuel moyen (TCAM) de 0,27 % sur la période 2010-2020 (Jura : - 0,11 %).

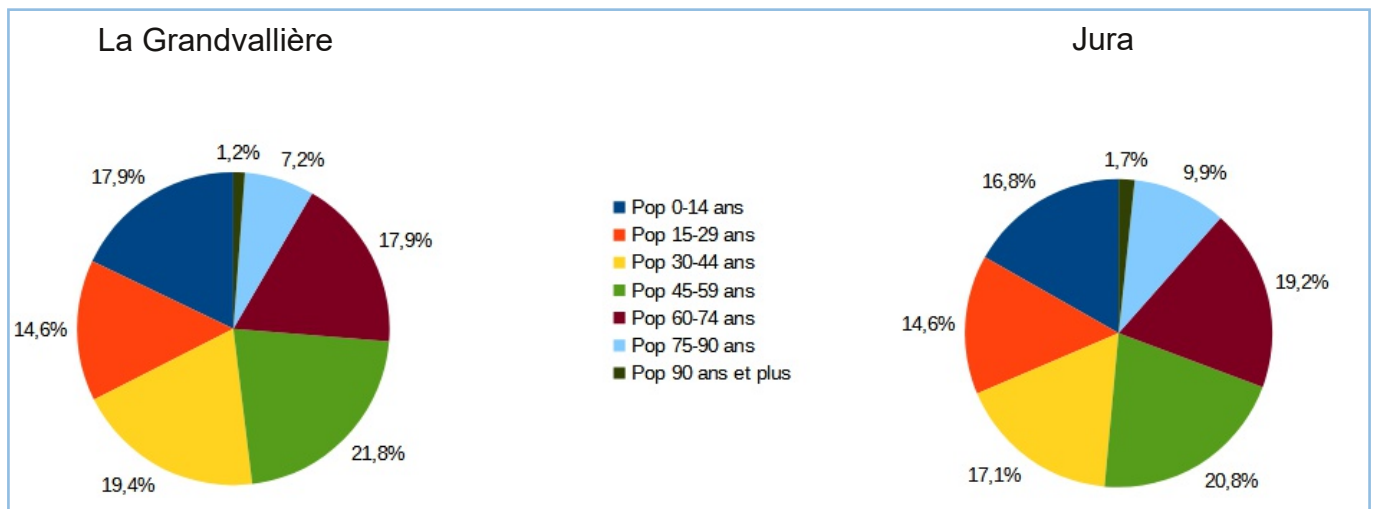
### Communauté de communes de la Grandvallière



## EVOLUTION DE LA POPULATION



## REPARTITION DE LA POPULATION PAR TRANCHE D'AGE



La répartition de la population par tranche d'âge laisse transparaître une population plus jeune que la moyenne départementale. En effet la population des moins de 45 ans représente 51,9 % soit 3,4 points de plus que le Jura.

DIRECTION DEPARTEMENTALE DES TERRITOIRES

Directeur de publication : Nicolas FOURRIER

Rédacteurs - Mise en page : Frédérique JEANDOT

Comité de relecture : SCPH/BureauSIG/Valorisation des données